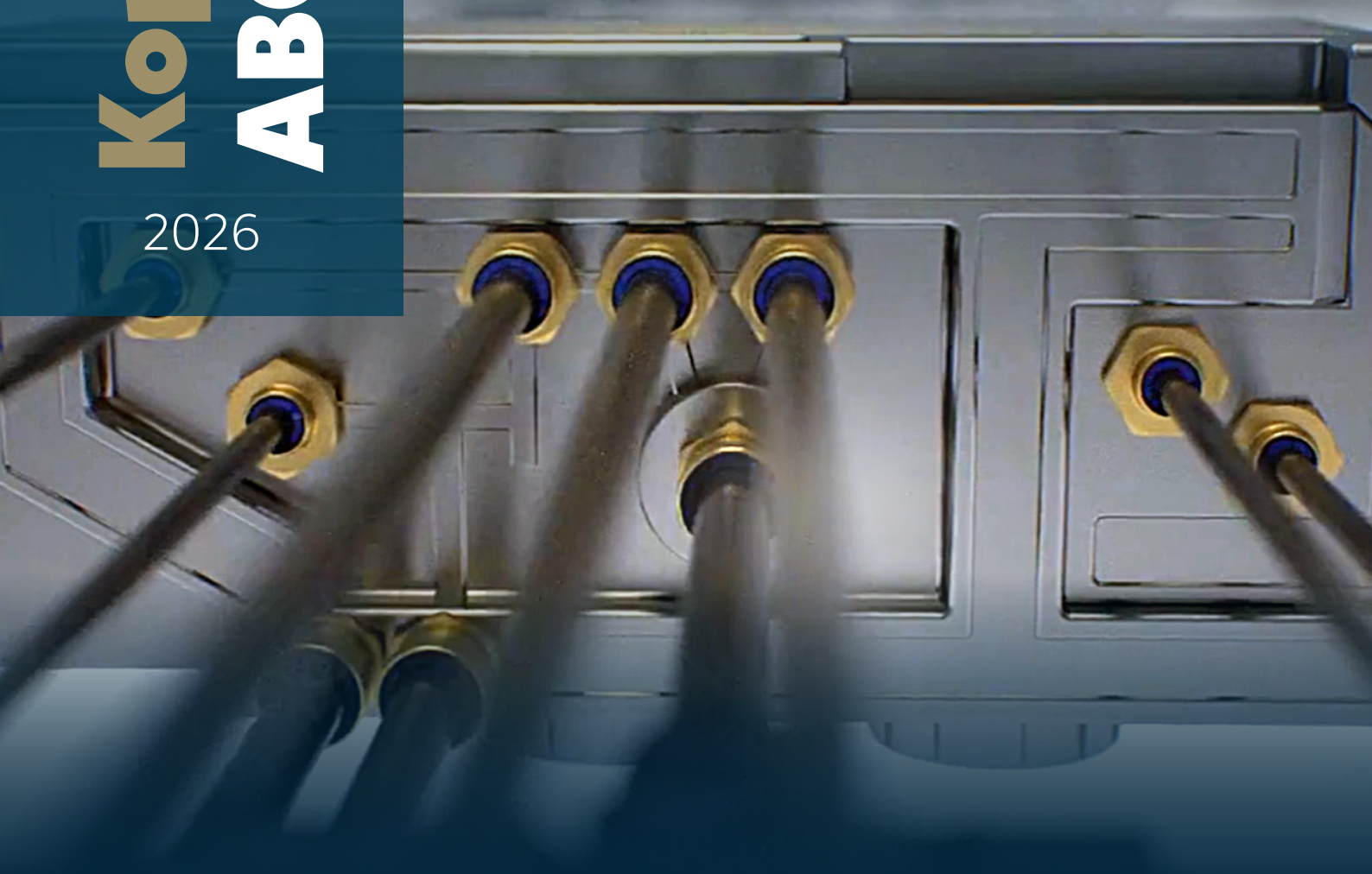


Kopplingar ABC C1 FF STD

2026



abileer
Committed to excellence

ABC SERIEN



Instickskoppling ABC - Rak

296815906	Rak 6 X 1,0 mm	Small
296815908	Rak 8 X 1,0 mm	Small
296825906	Rak 6 X 1,0 mm	Regular
296825908	Rak 8 X 1,0 mm	Regular
2968259101	Rak 10 X 1,0 mm	Regular
2968259102	Rak 10 X 1,25 mm	Regular
2968259105	Rak 10 X 1,5 mm	Regular
296825912	Rak 12 X 1,5 mm	Regular
296835912	Rak 12 X 1,5 mm	Heavy Duty
296835914	Rak 14 X 1,5 mm	Heavy Duty
296835915	Rak 15 X 1,5 mm	Heavy Duty
296835916	Rak 16 X 2,0 mm	Heavy Duty



Instickskoppling ABC Svivlande

296815610	M10 x 1,0 mm	Small
296815612	M12 x 1,5 mm	Small
296815616	M16 x 1,5 mm	Small
296825610	M10 x 1,0 mm	Regular
296825612	M12 x 1,5 mm	Regular
296825614	M14 x 1,5 mm	Regular
296825616	M16 x 1,5 mm	Regular
296825622	M22 x 1,5 mm	Regular
296835516	M16 x 1,5 mm	Heavy Duty
296835622	M22 x 1,5 mm	Heavy Duty



Instickskoppling ABC - 90°

296915406	90° 6 X 1,0 mm	Small
296915408	90° 8 X 1,0 mm	Small
296925406	90° 6 X 1,0 mm	Regular
296925408	90° 8 X 1,0 mm	Regular
2969254101	90° 10 X 1,0 mm	Regular
2969254102	90° 10 X 1,25 mm	Regular
2969254105	90° 10 X 1,5 mm	Regular
296925412	90° 12 X 1,5 mm	Regular
296935415	90° 15 X 1,5 mm	Heavy Duty
296935416	90° 16 X 2,0 mm	Heavy Duty



Instickskoppling ABC Svivlande

296725612	M12 x 1,5 mm	Regular
296725616	M16 x 1,5 mm	Regular
296725622	M22 x 1,5 mm	Regular



Instickskoppling ABC - Rak

296801006K	M10 x 1,0	6 x 1,0 mm
296801008K	M10 x 1,0	8 x 1,0 mm
296801206K	M12 x 1,5	6 x 1,0 mm
296801208K	M12 x 1,5	8 x 1,0 mm
2968012101K	M12 x 1,5	10 x 1,0 mm
2968012102K	M12 x 1,5	10 x 1,25 mm
2968012105K	M12 x 1,5	10 x 1,5 mm
296801212K	M12 x 1,5	12 x 1,5 mm
296801406K	M14 x 1,5	6 x 1,0 mm
296801408K	M14 x 1,5	8 x 1,0 mm
296801606K	M16 x 1,5	6 x 1,0 mm
296801608K	M16 x 1,5	8 x 1,0 mm
2968016101K	M16 x 1,5	10 x 1,0 mm
2968016102K	M16 x 1,5	10 x 1,25 mm
2968016105K	M16 x 1,5	10 x 1,5 mm
296801612K	M16 x 1,5	12 x 1,5 mm
296801616K	M16 x 1,5	16 x 2,0 mm
296802206K	M22 x 1,5	6 x 1,0 mm
296802208K	M22 x 1,5	8 x 1,0 mm
2968022101K	M22 x 1,5	10 x 1,0 mm
2968022102K	M22 x 1,5	10 x 1,25 mm
2968022105K	M22 x 1,5	10 x 1,5 mm
296802212K	M22 x 1,5	12 x 1,5 mm
296802214K	M22 x 1,5	14 x 1,5 mm
296802215K	M22 x 1,5	15 x 1,5 mm
296802216K	M22 x 1,5	16 x 2,0 mm



Skottgenomgång ABC Svivlande

2962621622 ABC Utv. M22 x 1,5 mm /Inv. M16 x 1,5 mm



Adapter Instickskoppling-Slang

296051211 ABC 12 x 1,5 Koppling/11 mm slang



Plugg ABC Ej Demonterbar

29602561 Small
29602562 Regular
29602563 Heavy



**Adapter ABC
Reduceringsadapter**

297155723 Utv. Heavy Duty
Inv. Regular



Mätuttag ABC

297562 Regular



**Dubbelkoppling ABC
Hane-Hane**

296245611 Small/Small
296245612 Small/Regular
296245622 Regular/Regular
296245623 Regular/Heavy Duty
296245633 Heavy Duty/Heavy Duty



**Hus ABC
Modell Y**

29735581 Small
29735582 Regular



**Hus ABC
4-Vägs i kors**

29740582 Regular
29740583 Heavy Duty



Hus ABC 90°

29716582 Regular
29716583 Heavy Duty



Hus ABC 45°

29645581 Small
29645582 Regular
29645583 Heavy Duty



**Skarvhus ABC
Hona-Hona**

29623581 Small
29623582 Regular



**Hus ABC
Modell F**

29730581 Small
29730582 Regular
29730583 Heavy Duty



**Hus ABC
Modell T & L**

29720581 Small
29720582 Regular
29720583 Heavy Duty
29725582 Med färste



Hus ABC 3-Vägs

29790581 Small
29790582 Regular
29790583 Heavy Duty



**Hus ABC
4-Vägs**

29741582 Small
29741583 Heavy Duty



Skarvkoppling ABC

29620506	6 x 1 mm
29620508	8 x 1 mm
296205101	10 x 1 mm
296205102	10 x 1,25 mm
296205105	10 x 1,5 mm
29620512	12 x 1,5 mm
29620515	15 x 1,5 mm
29620516	16 x 2 mm



Låsbricka ABC

290116	16 mm Small
290118	18 mm Small
290122	22 mm Small
290218	18 mm Regular
290220	20 mm Regular
290222	22 mm Regular
290228	28 mm Regular
290322	22 mm Heavy
290328	28 mm Heavy



Plugg ABC Demonterbar

2960206	6 x 1 mm
2960208	8 x 1 mm
2960212	12 x 1,5 mm
2960215	15 x 1,5 mm
2960216	16 x 2 mm



Verktøy

892000	Tång 90° Vinkel
892001	Tång Rak



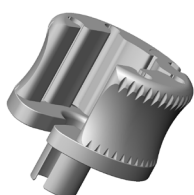
Demonteringsverktøy ABC - Plast

291406	6 mm
291408	8 mm
291410	10 mm
291412	12 mm
291414	14 mm
291415	15 mm
291416	16 mm



Sortimentslådor Raufoss ABC

29010	Raka kopplingar
29011	Svivlande, 90°, Adapter
29012	Hus
29013	Plugg, Låsbricka, Koppling
29015	Demonteringsverktøy



Demonteringsverktøy ABC - Metall

291306	PROF 6 mm Kort
291308	PROF 8 mm Kort
291310	PROF 10 mm Kort
291312	PROF 12 mm Kort
291314	PROF 14 mm Kort
291315	PROF 15 mm Kort
291316	PROF 16 mm Kort



Insticksdel C1, mm-gång

C1 anslutning med
o-ringstädat utvändig gäng.

296815510

296815512

296815514

296815516

296815522

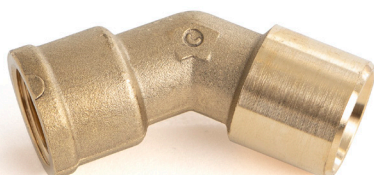


L-koppling C1 anslutning

C1 anlutning neråt.
Invändig mm-gång.

297105512

297105516



C1 anslutning

45° invändig M16 x 1,5
och C1 anslutning.

296455516



C1 anslutning

, invändig C1 anslutning Röran-
slutning i mm. Invändig mm-gång.

297165512

297165516



T-koppling C1 anslutning

C1 anlutning neråt.
Invändig mm-gång.

297205512

297205516



C1 anslutning

90° invändig C1 anslutning.
Röranslutning i mm.

296905506

296905508

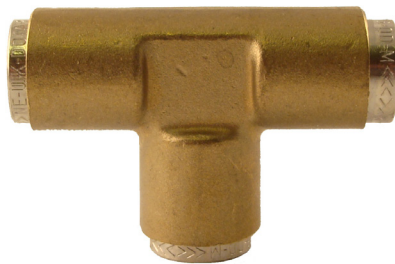
296905512

FLEETFIT KOPPLINGAR (FF)



Skarvkoppling

2862006FF	6 mm	För rör 6/4
2862008FF	8 mm	För rör 8/6
2862009FF	9 mm	För rör 9/6
2862010FF	10 mm	För rör 10/7
2862011FF	11 mm	För rör 11/9
2862012FF	12 mm	För rör 12/9
2862014FF	14 mm	För rör 14/10
2862015FF	15 mm	För rör 15/12
2862016FF	16 mm	För rör 16/12
286200806FF	8-6 mm	För rör 8/6-6/4
286201006FF	10-6 mm	För rör 10/7-6/4



T-koppling

2864006FF	6 mm	För rör 6/4
2864008FF	8 mm	För rör 8/6
2864010FF	10 mm	För rör 10/7
2864012FF	12 mm	För rör 12/9



Vinkelskarvkoppling

2865006FF	6 mm	För rör 6/4
2865008FF	8 mm	För rör 8/6
2865010FF	10 mm	För rör 10/7
2865012FF	12 mm	För rör 12/9



Rak koppling

286801006FF	6-M10	För rör 6/4
286801206FF	6-M12	För rör 6/4
286801208FF	8-M12	För rör 8/6
286801210FF	10-M12	För rör 10/7
286801408FF	8-M14	För rör 8/6
286801608FF	8-M16	För rör 8/6
286801610FF	10-M16	För rör 10/7
286801612FF	12-M16	För rör 12/9
286801616FF	16-M16	För rör 16/12
286802208FF	8-M22	För rör 8/6
286802210FF	10-M22	För rör 10/7
286802212FF	12-M22	För rör 12/9
286802215FF	15-M22	För rör 15/12
286802216FF	16-M22	För rör 16/12



Svivlande/Ställbar

286901206FF	6-M12	Ställbar för rör 6/4
286901208FF	8-M12	Ställbar för rör 8/6
2869012101FF	10-M12	Ställbar för rör 10/7
2869016081FF	8-M16	Svivlande för rör 8/6
286901608FF	8-M16	Ställbar för rör 8/6
286901610FF	10-M16	Ställbar för rör 10/7
2869016121FF	12-M16	Ställbar för rör 12/9
286901616FF	16-M16	Ställbar för rör 16/12
286902208FF	8-M22	Ställbar för rör 8/6
286902210FF	10-M22	Ställbar för rör 10/7
286902212FF	12-M22	Ställbar för rör 12/9
286902216FF	16-M22	Ställbar för rör 16/12
286901210FF	10-M12	Svivlande för rör 10/7
2869016101FF	10-M16	Svivlande för rör 10/7
286901612FF	12-M16	Svivlande för rör 12/9
2869022121FF	12-M22	Svivlande för rör 12/9

STANDARD KOPPLINGAR



Koppling med fästöra

2084016	T-koppling M16 x 1,5	Liggande med fästöra
2089016	L-koppling M16 x 1,5	Liggande med fästöra
20704516	T-koppling M16 x 1,5	Hängande med fästöra

T-koppling

20704612	Inv 12 mm
20704616	Inv 16 mm
20704622	Inv 22 mm



Vinkelkoppling

20716512	MI12 - M12	
20716516	MI16 - M16	
20716522	MI16 X 2 - M22	
20716612	MI12 - M12	Mutter
2071661214	MI12 - M14	Mutter
20716616	MI16 - M16	Mutter
2071651622	MI16 X 1,5 - M22	Mutter
20716622	MI22 - M22	Mutter



Svivlande

207161212	MI12 - M12
207161222	MI12 - M22
207161612	MI16 - M12
207161616	MI16 - M16
207161622	MI16 - M22





L-koppling Svivlande/Ställbar

207101212	Svivlande	2 X M12 inv - m12 utv	
207101616	Svivlande	2 X M16 inv - 1 X M16 utv	
207101622	Svivlande	2 X M16 inv - 1 X M22 utv	
20710616	Ställbar	2 X M16 inv - 1 X M16 utv	Mutter



T-koppling Svivlande/Ställbar

207201212	Svivlande	2 X inv M12 - 1 X utv M12	
207201612	Svivlande	2 X inv M16 - 1 X utv M12	
207201616	Svivlande	2 X inv M16 - 1 X utv M16	
207201622	Svivlande	2 X inv M16 - 1 X utv M22	
20720616	Ställbar	2 X inv M16 - 1 X utv M16	Mutter
28720622	Ställbar	2 X inv M22 - 1 X utv M22	Mutter



45°

20745616	M16 - M16	45° M16 - M16	
----------	-----------	---------------	--



Korskoppling Ställbar

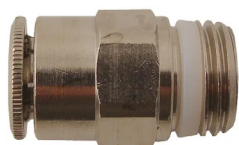
20740616	3 X M16 - M16	Mutter
207401622	3 X M16 - M22	Mutter



Vinkelblock

20790616	2 X M16 - 1 X M16	Mutter
----------	-------------------	--------

KOPPLINGAR



Rak Koppling

Utvändig rörgänga, tätad med en teflonring Förnicklad mässing, demonterbar

236800604	SL 4-R1/8
236800605	SL 5-R1/8
236800606	SL 6-R1/8
236800608	SL 8-R1/8
236800805	SL 5-1/4
236800806	SL 6-R1/4
2368008064	SL1/4-R1/4
236800808	SL 8-R1/4
2368008095	SL3/8-R1/4
236800810	SL 10-R1/4
236800812	SL 12-R1/4
236801008	SL 8-R3/8
236801010	SL 10-R3/8
236801012	SL 12-R3/8
236801014	SL 14-R3/8
236801508	SL 8-R1/2
236801510	SL 10- R1/2
236801512	SL 12-R1/2



Vinkelkoppling

Utvändig rörgänga, tätad med en teflonring. Svivlande Förnicklad mässing, demonterbar

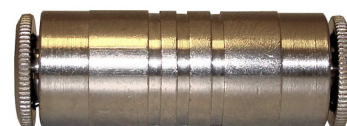
236900604	SL 4-R1/8
236900605	SL 5-R1/8
236900606	SL 6-R1/8
2369006064	SL1/4-R1/8
236900608	SL 8-R1/8
236900804	SL 4-R1/4
236900805	SL 5-R1/4
236900806	SL 6-R1/4
2369008064	SL1/4-R1/4
236900808	SL 8-R1/4
2369008095	SL3/8-R1/4
236900810	SL 10-R1/4
236900812	SL 12-R1/4
236901006	SL 6-R3/8
236901008	SL 8-R3/8
236901010	SL 10-R3/8
236901012	SL 12-R3/8
236901014	SL 14-R3/8
236901510	SL 10- 1/2
236901512	SL 12- 1/2



T-Koppling

Förnicklad mässing, demonterbar

2364003	SL 3
2364004	SL 4
2364005	SL 5
2364006	SL 6
2364008	SL 8
2364010	SL 10
2364012	SL 12



Skarvkoppling

Förnicklad mässing, demonterbar

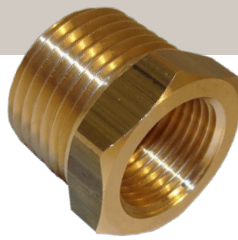
2362003	SL 3
2362004	SL 4
2362005	SL 5
2362006	SL 6
2362008	SL 8
23620095	SL 3/8
2362010	SL 10
2362012	SL 12
23620127	SL 1/2

BUSSNING/ADAPTER



Bussning

O-ringstättning, Mässing	
20708612161	M12-M16
20708612221	M12-M22
20708616221	M16-M22



Bussning

Mässing	
207080608	R1/8" - KR1/4"
207080810	R1/4"-KR3/8"
207080815	R1/4"-KR1/2"



Adapter

Mässing	
207150812	Invändig R1/4 - Utvändig M12 X 1,5
207151016	Invändig R3/8 - Utvändig M16 x 1,5
207152216	Invändig M22 x 1,5 - Utvändig M16 x 1,5

PRODUKTNYCKEL

Kopplingar

20 680 (3) 06 06

Serie	Typ	Tillägg	Gänga	Röranslutning
20 = Mässing	600 = Kona	3 = Lång mutter	06 = 1/8"	031 = 1/8"
22 = Stålkoppling	602 = Plugg		08 = 1/4"	047 = 3/16"
24 = Hydraulik snabbkoppl.	605 = Slangnippel		10 = 3/8"	064 = 1/4"
23 = Insticks koppl.	610 = Mutter		15 = 1/2"	079 = 5/16"
25 = Påsticks koppl.	620 = Skarv		20 = 3/4"	095 = 3/8"
26 = Centralsmörjning	630 = Övergång		25 = 1"	127 = 1/2"
27 = Kompositkoppling	640 = T-koppling		32 = 1 1/4"	16 = 5/8"
28 = Bromskoppl. FLEETFIT	650 = Vinkelskarv		40 = 1 1/2"	04 = 4 mm
29 = Raufoss	660 = Inv. gängad		50 = 2"	05 = 5 mm
62 = Stålkoppl. mm-gänga	680 = Utv. Gängad			06 = 6 mm
62 = VOSS 232	690 = Utv. Gängad vinkel		05 = M5 x 0,8	08 = 8 mm
68 = Wira	700 = Inv. Gängad vinkel		061 = M6 x 1	09 = 9 mm
	710 = T-koppl. Gängad sida		081 = M8 x 1	10 = 10 mm
	720 = T-koppl. Gängad mitt		101 = M10 x 1	11 = 11 mm
	730 = Y-koppl. Med gänga		12 = M12 x 1,5	12 = 12 mm
	735 = Y-skarvkoppling		14 = M14 x 1,5	14 = 14 mm
			16 = M16 x 1,5	15 = 15 mm
			18 = M18 x 1,5	16 = 16 mm
			22 = M22 x 1,5	18 = 18 mm
			26 = M26 x 1,5	20 = 20 mm
				22 = 22 mm
				25 = 25 mm
				28 = 28 mm

Adaptrar & Kopplingar

20 708 08 10

Serie	Typ	Gänga	Röranslutning
20 = Mässing & stål	701 =	06 = 1/8	06 = 1/8
21 = Mässing & stål	702 = Adapter	08 = 1/4	08 = 1/4
26 = Centralsmörjning	703 = Korskoppling	10 = 3/8	10 = 3/8
	704 = Inv. gängad t-koppl	15 = 1/2	15 = 1/2
	705 = Inv. utv. gäng. t-koppl	20 = 3/4	20 = 3/4
	706 = Muff	25 = 1"	25 = 1"
	707 = Dubbelnippel	32 = 1 1/4	32 = 1 1/4
	708 = Bussning	40 = 1 1/2	40 = 1 1/2
	709 = Kontramutter	50 = 2"	50 = 2"
	715 = Inv. utv. gäng. adapter	05 = M5	05 = M5
	716 = Inv. utv. gäng. vinkel	061 = M6 x 1	061 = M6 x 1
	717 = Inv. Gängad vinkel	081 = M8 x 1	081 = M8 x 1
	718 = Utv. Gängad vinkel	101 = M10 x 1	101 = M10 x 1
		12 = M12 x 1,5	12 = M12 x 1,5
		14 = M14 x 1,5	14 = M14 x 1,5
		16 = M16 x 1,5	16 = M16 x 1,5
		18 = M18 x 1,5	18 = M18 x 1,5
		22 = M22 x 1,5	22 = M22 x 1,5
		26 = M22 x 1,5	26 = M22 x 1,5



abileer

Committed to excellence

HQ Örebro

Skjutbanevägen 6, SE-703 84 Örebro
Phone: +46 19 25 80 50
info@abileer.com

Office Kungälv

Arntorpsgatan 13, SE-442 45 Kungälv
Phone: +46 303-382 060
info@abileer.com

Office Stockholm

Hammarbybacken 27, SE-120 30 Stockholm
Phone: +46 8-519 290 10
info@abileer.com